

Start von rALS OnlineClient

Systemvoraussetzungen

Für den Betrieb von rALS OnlineClient (kurz rALS OC) sind folgende Systemvoraussetzungen nötig:

- Microsoft .NET Framework 1.0 und 1.1
- Adobe Acrobat Reader (ab Version 5.0)
- High-Speed Internetanschluss (z. B. ADSL 600 oder schneller) mit http und https (SSL) Zugriff.

Falls Sie nicht wissen, ob Ihr Computer diese Anforderungen erfüllt, kontaktieren Sie bitte Ihren EDV-Verantwortlichen oder unsere Hotline.

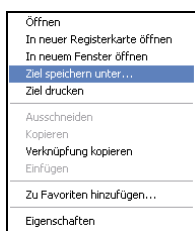
Diese Systemanforderungen können Sie auch über den folgenden Link überprüfen;
<http://www.rals.ch/index.php?sec=ocsysreq>

Installation von rALS Online Client

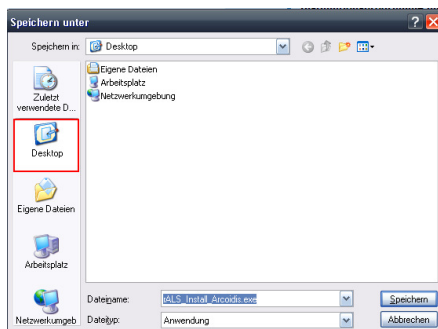
Starten Sie bitte den Internet Explorer und öffnen Sie die Seite die auf Ihrer persönlichen Lizenz aufgeführt ist (Start-Link: <http://www.arcoidis.ch>).

Im unteren Bereich dieser Seite finden Sie eine Überschrift namens **rALS Online Client Startdatei**. Darunter aufgeführt finden Sie unter dem Punkt **Download** die Datei „**rALS_Arcoidis.exe**“, welche nun heruntergeladen werden soll. Gehen Sie hierfür wie folgt vor;

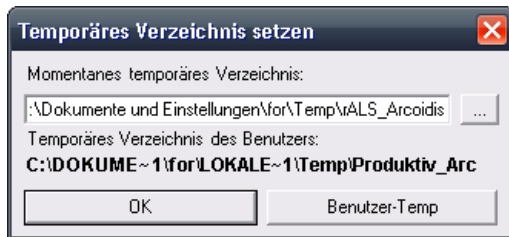
1. Klicken Sie mit der **rechten** Maustaste auf den Link **rALS_Arcoidis.exe** und wählen Sie **Ziel speichern unter** aus.



2. Wählen Sie das gewünschte **Verzeichnis**, wo die Startdatei gespeichert werden soll z.B. *Desktop* und bestätigen Sie den Download mit **Speichern**.



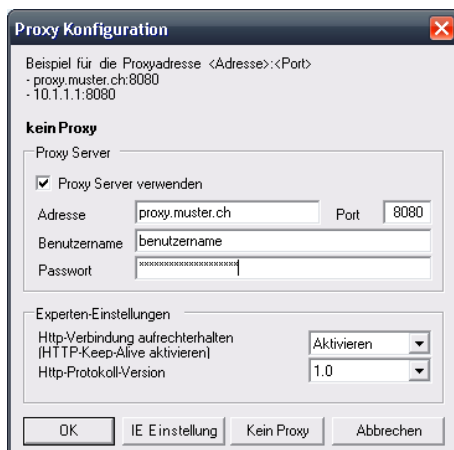
3. Starten Sie anschliessend die entsprechende Datei.
4. Es erscheint folgende Maske;



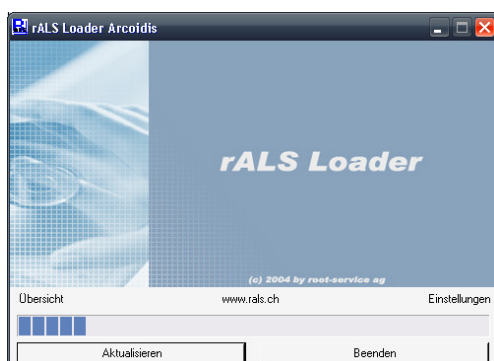
5. Bestätigen Sie diese mit **OK**.
6. Falls Sie über eine spezielle Internetverbindung verfügen, müssen vorab noch die **Interneteinstellungen** gesetzt werden. Gehen Sie hierfür auf **Einstellungen**.



7. Es erscheint folgende Maske; tragen Sie hier Ihre Interneteinstellungen ein.

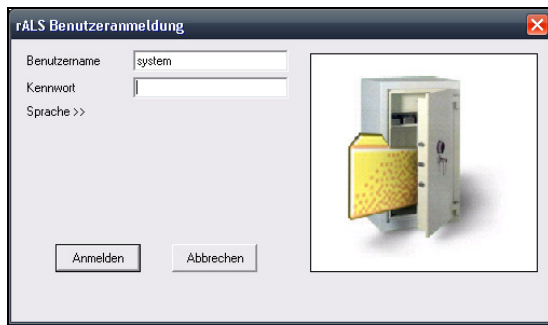


8. Wenn die Einstellungen gesetzt wurden, können diese über **OK** bestätigt werden.
9. Anschliessend erscheint folgende Maske; Klicken Sie hier auf **Aktualisieren** um ins Programm zu gelangen



10. Wenn das Update vollständig geladen wurde, erscheint Ihnen eine Bestätigungsmeldung, welche Sie mit **OK** bestätigen können.

11. Als nächstes werden die Benutzerdaten abgefragt, welche Sie schriftlich von uns erhalten haben. Nach der Anmeldung können Sie bereits produktiv mit rALS arbeiten.



Hinweis: Eine aktuelle Anleitung zur Applikation finden Sie auf der Homepage, auf welcher Sie rALS OnlineClient gestartet haben.

Fragen zu rALS – technischer Support

Haben Sie Fragen zu rALS? Benötigen Sie Hilfe beim ersten Start?

Sollten Probleme bei der ersten Anmeldung auftreten, so steht Ihnen das rALS – Team der Firma root-service ag morgens (08.30-12.00) unter der Nummer 071 / 634 80 43 gerne zur Verfügung und hilft Ihnen weiter. **Diese einmalige Erstleistung ist für Sie unentgeltlich.**

root-service ag

Weinfelderstrasse 32
8575 Bürglen

Telefon 071 634 80 43
Fax 071 633 25 37
Mail ralS@support.root.ch
www.rALS.ch